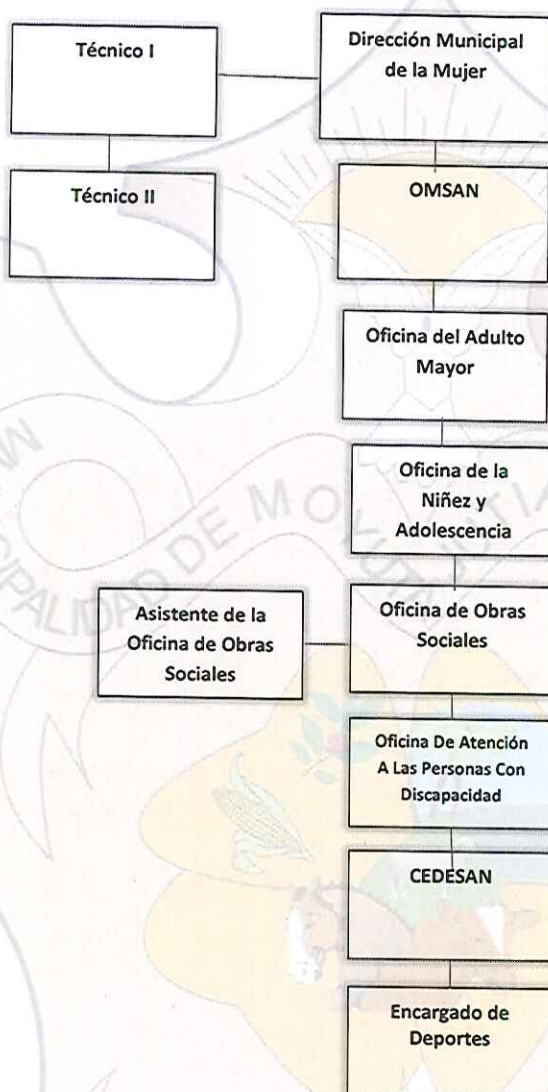




DIRECCIÓN MUNICIPAL DE LA MUJER

ESTRUCTURA INTERNA



FUNCIONES

- Detectar casos de desnutrición y bajo peso en niños, menores de edad embarazadas y demás pobladores del municipio, documentarlos, trasladarlos a diferentes centros de tratamientos nutricionales, en el caso de los niños con desnutrición crónica gestionarlos por medio de PROSAN al MIDES, visitarlos, monitorearlos y gestionar alimentos a personas discapacitadas o en extrema pobreza.
- Capacitar grupos de mujeres en elaboración de recetas nutritivas basadas en SAN, elaboración de productos para higiene personal, manipulación e higiene de alimentos, equidad de género, elaborar talleres artesanales, de emprendimiento, talleres de apoyo a SOSEP, MIDES y MAGA así mismo talleres de San con niños escolares, capacitar a padres de familia de niños con discapacidad que reciben subsidio económico por parte de secretaria de Bienestar social.

Administración 2020 - 2024

Trabajando por ti...



- Realizar COCOSAN en comunidades más vulnerables.
- Implementar y monitorear huertos.
- Celebrar el día mundial de la alimentación, día del niño con discapacidad, feria de seguridad alimentaria y nutricional.
- Brindar capacitaciones para orientación y prevención a adolescentes (SVET, UPCV, PDH, CONJUVE), acompañar y dar apoyo a casos de agresión, violencia intrafamiliar, abuso sexual y asentamientos extemporáneos, orientar sobre derechos de la niñez y adolescencia.
- Recibir expedientes de solicitud de ingreso a las personas que requieren el beneficio el PAM, elaborar actas de sobrevivencia a beneficiados del Programa del Adulto Mayor -PAM- del Ministerio de Trabajo y Previsión Social, dar trámites legales de apoderado a los beneficiados del PAM que se encuentran imposibilitados para cobrar en el BANRURAL y trámites para reactivación a los beneficiados del PAM que han sido suspendidos por aportes acumulados, gestionar asilo con instituciones del gobierno a los adultos mayores que se encuentran en situación de abandono y son indigentes.
- Detección y apoyo a casos de personas con distintas enfermedades y discapacidades, trasladarlas de distintas comunidades hacia diferentes centros asistenciales de salud, visitar y monitorear a domicilio a las personas que requieren y han sido operadas, gestionar terapias físicas una vez por semana a personas con discapacidad.
- Gestionar prótesis con fundación ONE WORLD UNITY PROJECT INC ORG. De Estados Unidos de Norte América.



Administración **2020 - 2024**

Trabajando por ti...

MUNICIPALIDAD DE MOYUTA
"Que linda es Moyuta"

Barrio El Centro, Moyuta, Jutiapa

PBX: 7962-4000

www.munimoyuta.gob.gt
www.munimoyuta.laip.gt
muni.moyuta@gmail.com